

Setkání s klienty 2024

TÜV NORD Czech, s.r.o.

IATF Rules 6th Edition

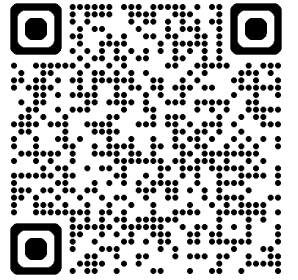
Pokyny pro certifikaci v automobilovém průmyslu podle IATF 16949

Jsou nastavena pravidla pro dosažení a zachování uznání IATF certifikace od 1.1.2025



IATF Rules 6th Edition

Stav pravidel IATF 6. vydání



Pravidla 6th Edition obsahují nové a rozšířené požadavky pro všechny CB, klienty a další zainteresované strany IATF.

- IATF Global Oversight umožňuje maximálně devět (9) měsíců (počínaje 31. březnem 2024) na implementaci změn požadovaných v 6. vydání pravidel IATF a to jak „
- pro certifikační orgány uznávané IATF
- tak pro klienty.

Pravidla IATF 6. vydání jsou účinná a budou plně implementována do **1. ledna 2025** a jsou závazná od tohoto data.

IATF Rules 6th Edition

Kvíz 😊

Jaká je historie pokynů pro certifikaci:

od ISO/TS 16949 vydání 1

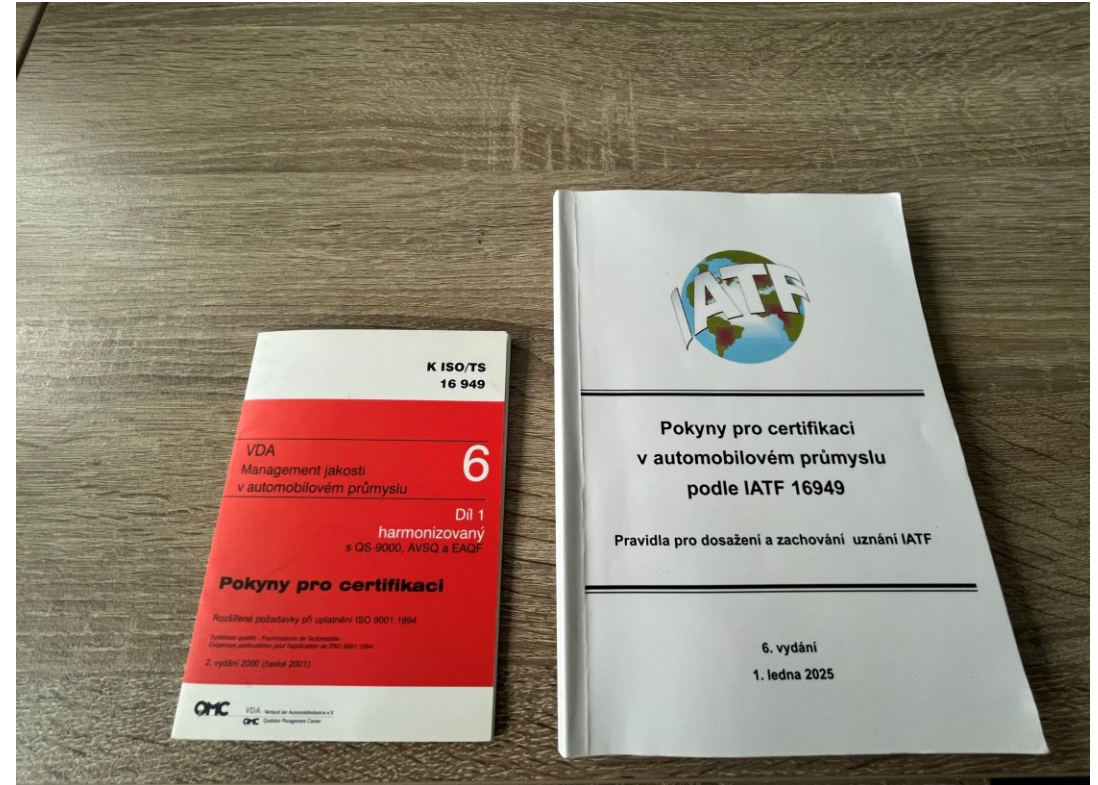
=> rok 3/ 2020

=> počet stránek 31 ve formátu A6

IATF 16949 vydání 6

=> rok 3/2024

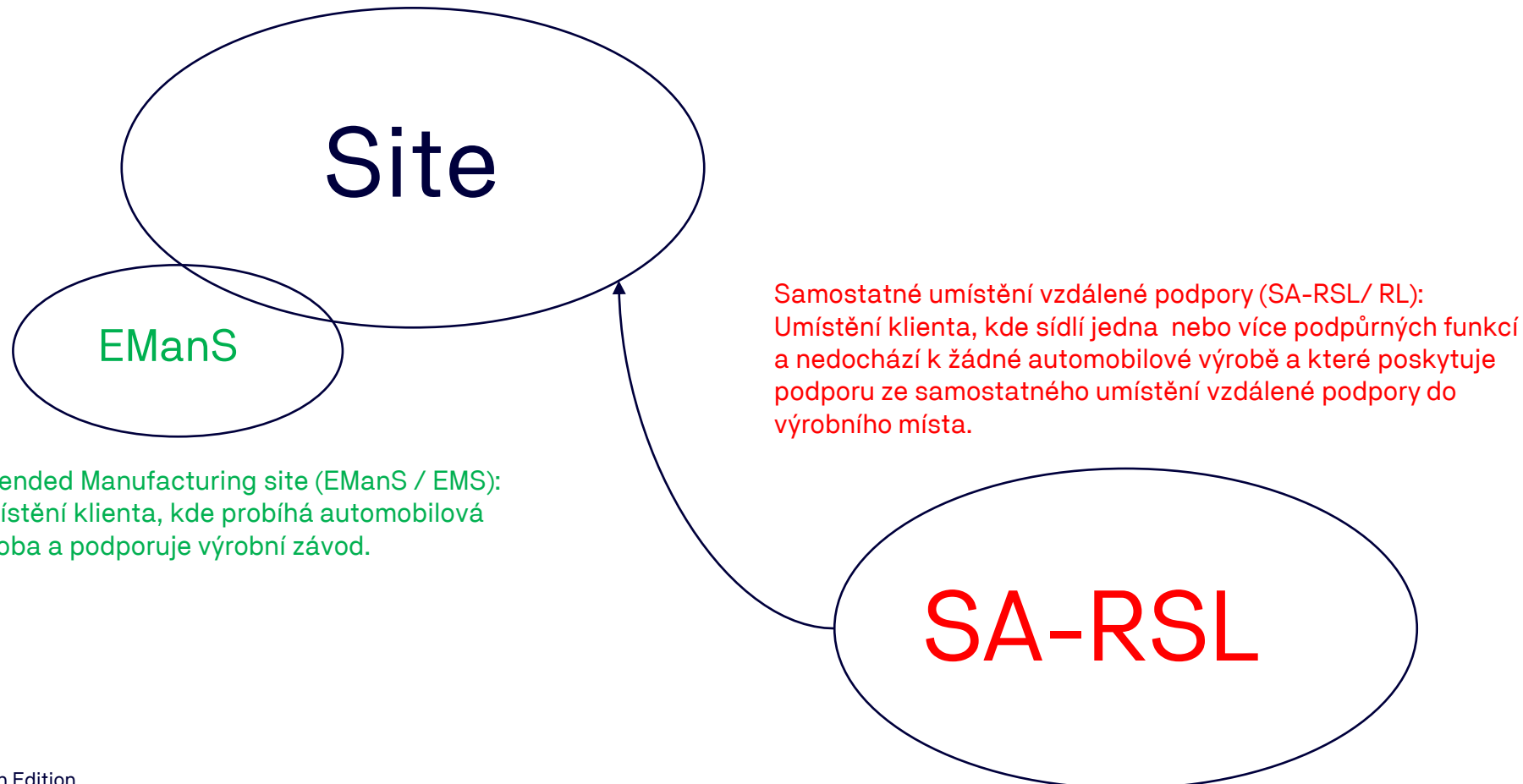
=> počet stránek 103 ve formátu A5



Certifikační struktura

Certifikace jednoho místa

Místo výroby (místo):
Místo klienta, kde se vyskytuje
automobilová výroba.



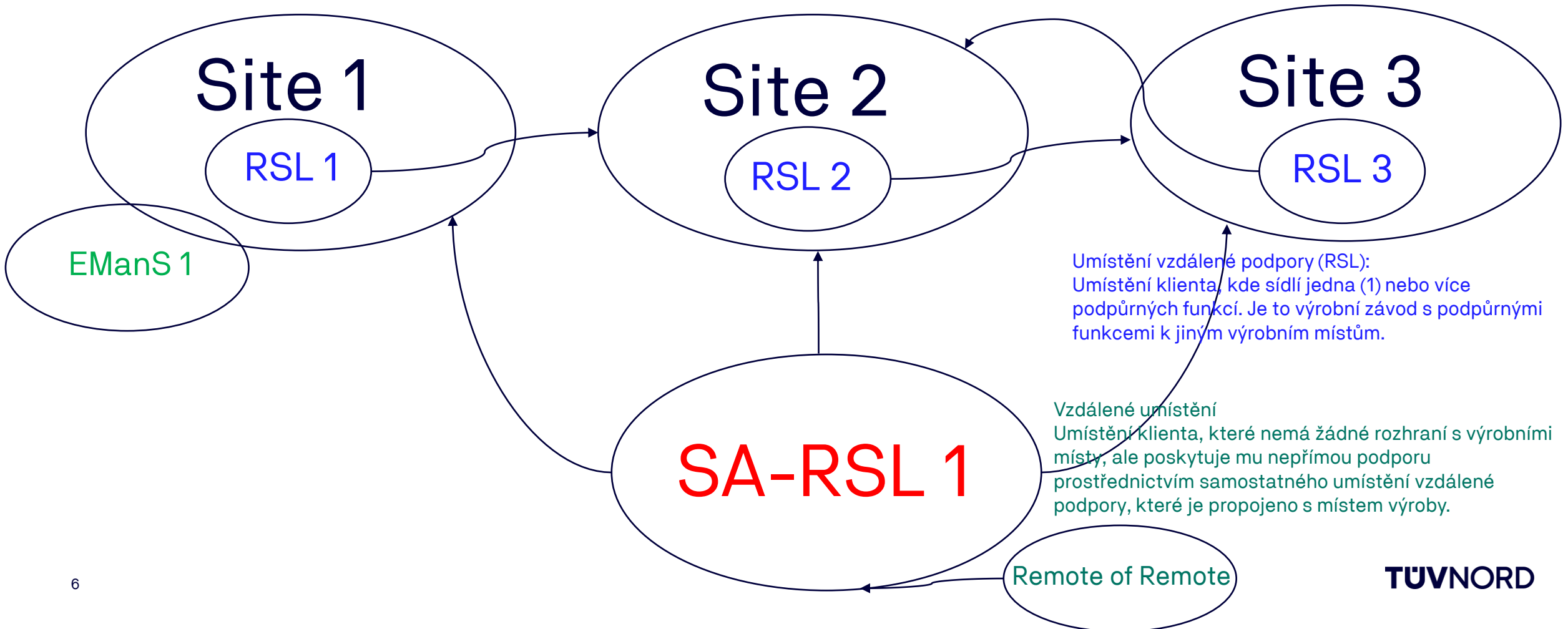
Certifikační struktura

Koncernové schéma – centrálně procesy, KPI, dokumentace, IA

Příjem podpory od SA-RSL 1
Poskytování podpory pro Site 2

Příjem podpory od SA-RSL 1
Poskytování podpory pro Site 3

Příjem podpory od SA-RSL 1
Poskytování podpory webu 2



IATF Rules 6th Edition

Způsobilost k certifikaci – Produkty pro automobilový průmysl

Výrobní **díly** nebo **zpracované materiály**

Díly {...} a zpracované materiály {...} vyrobené podle specifikací zákazníka v automobilovém průmyslu a instalované nebo integrované do vozidla {...}.

Originální díly a příslušenství

Díly vyrobené podle specifikací OEM, které jsou pořízeny nebo schváleny OEM a instalovány nebo integrovány do vozidla {...} po výrobě a před nebo po dodání koncovému zákazníkovi.

Náhradní díly a materiály pro vozidla v automobilovém průmyslu, **včetně repasovaných** dílů.

Certifikace pro dodavatele dílů a materiálů, které mohou být „integrované“ do vozidla v širším slova smyslu, To zahrnuje: „díly a materiály, **kteřé jsou plněny, připojeny, umístěny do vozidla nebo na něm**“.

Výrobci pro oblast aftermarketu **jsou nyní schváleni pro certifikaci**, pokud vyrábějí náhradní díly a materiály pro opravy a údržbu vozidel v automobilovém průmyslu.

IATF Rules 6th Edition

Auditování:

Audit systému (všechny požadavky IATF 16949 je třeba auditovat na místě a vyhodnotit je z hlediska efektivní implementace)

- Povinně auditovat činnosti procesu, včetně rozhraní a interakcí mezi SA-RSL a „Remote of Remote“ (místa nepřímé podpory) s cílem potvrdit splnění všech relevantních požadavků IATF 16949 na příslušný proces. (Nepřímou podporu lze auditovat na dálku)

IATF Rules 6th Edition

Auditní cyklus

Dozorové audity

- Změněna cyklů auditování (tabulka 5.1.1) byly odstraněny intervaly šesti (6) a devíti (9) měsíců.
- Změnilo se povolené načasování dozorového auditu.
- Poslední den dozorového auditu musí být **-3/+3 měsíce** po posledním datu počátečního auditu = certifikačního auditu 2. stupně nebo recertifikačního auditu.

Recertifikační audity

- Poslední recertifikační audit nesmí překročit tři (3) roky **(-3 měsíce/+ 0 dní)** od posledního dne certifikačního auditu 2. stupně nebo předchozího recertifikačního auditu nebo transferového auditu. (to zůstalo stejné)

Při nedodržení termínů bude certifikát odebrán !!! (klient bude informován do 7 dnů)

IATF Rules 6th Edition

Rozšířená výrobní místa („EMS / EManS“)

Je součástí stejného právního subjektu výrobního místa a je max. 16 km vzdálené a max. jednu hodinu jízdy od hlavního výrobního místa. (nově to ale musí být subjekt se stejným názvem a entitou)

Žádná výjimka z těchto omezení nebude akceptována!

V případě, že nejsou splněny požadavky na EManS: Pak pro toto místo je **potřeba nová certifikace !!**

- Počáteční audit **bez 1. stupně** a certifikační audit 2. stupně (rozsah recertifikace z tabulky 5.2 na „novém“ místě)
- K přechodu musí dojít nejpozději při příštím pravidelném auditu po lednu 2025 (nemusí se shodovat s dřívějším auditním cyklem „hlavního závodu“).
- Nový závod musí mít implementován **úplný QMS**, není povolena žádná výjimka (kromě podpůrných činností). Nový závod může být samostatný, nebo jako součást koncernového schématu.

IATF Rules 6th Edition

Koncernové schéma

- Možnost použití od dvou výrobních ("míst"), která mají být zahrnuta do certifikace.
- Redukce času auditu na místě na "výrobní místo" je max. 15 %.
- Nově však celkově „povolené redukce“ podle pravidel nesmějí přesáhnou 30%

!toto bohužel u korporátního modelu bude znamenat výrazné navýšení času auditu oproti předchozím pravidlům!

IATF Rules 6th Edition

Auditování na odloučeném podpůrném místě („SA-RSL“)

- Proces návrhu produktu – vývoje produktu- musí být kontrolován ročně (tj. každých 12 měsíců (-3/+3 měsíce)).
- **Neprodukční vývojové funkce** musí být auditovány alespoň každé 2 roky (tj. každých 24 měsíců (-3/+3 měsíce)) ale vždy při Iniciačním auditu a Recertifikačním auditu
- Neprovedení auditů SA-RSL v požadovaném termínu bude mít za **následek - provedení certifikačního auditu.**
- **Lokace která zabezpečuje podporu v oblasti „centrálního systému managementu kvality“ musí být také auditována každý rok.**
- Povinně auditovat činnosti procesu, včetně rozhraní a interakcí mezi SA-RSL a „Remote of Remote“ (místa nepřímé podpory) s cílem potvrdit splnění všech relevantních požadavků IATF 16949 na příslušný proces. (**Nově lze nepřímou podporu auditovat na dálku**)

IATF Rules 6th Edition

Auditování na dálku povolené jen pro „SA – RS“

Může být použito pro zahrnutí zaměstnanců pracujících na dálku během auditu na místě nebo v situacích, kdy tato Pravidla výslovně uvádějí, že je vzdálený audit povolen, kde nedochází k manipulaci s produkty nebo materiálem:

- Poprodejní služby, kontinuální zlepšování, kontrola smluv, zákaznický servis, správa zařízení, finance, lidské zdroje, informační technologie, řízení interního auditu, kontrola managementu, marketing, tvorba politik, návrh procesů, návrh produktu, vývoj výrobního zařízení, nákup, systém managementu kvality, prodej, strategické plánování, školení.
- Audit navazující na audit na dálku bude na místě.
- Na místě musí být provedeny speciální audity po velkých neshodách, Audity ve výrobních místech budou na místě.
- Před zahájením auditu na dálku CB ve spolupráci s klientem musí stále posoudit vhodnost technologie na dálku !! A dokumentovat toto posouzení.

IATF Rules 6th Edition

Potvrzení shody

Pro klienty, kteří implementovali systém dle IATF, ale nesplňují některé kritéria pro dosažení certifikace.

Upgrade z potvrzení na certifikaci umožňuje 30% redukce auditodnů.

Přemístění

Změněny a požadavky na vyřizování stěhování clientských lokalit – scénáře přemístění (výroba, EMS, RSL, SA-RSL).

30 dnů na vyhodnocení a relevantní auditování (1.stupeň, speciální audit...)



IATF Rules 6th Edition

SA-RSL (samostatné odloučené podpůrné místo)



Pravidla umožňují **dva různé způsoby výpočtu minimálních dnů auditu** pro SA-RSL:

- Metoda rozdělení (je uvedeno v příloze 1 - „Příklady výpočtu dne auditu“) dle počtu zaměstnanců v RSL na výrobní místa.
- Vypočítat dny auditu zvlášť pro každý SA-RSL a výrobní místo na základě počtu zaměstnanců v každém místě, jak je uvedeno v tabulce 5.2.
- **Není povolena žádná distribuce dní auditu z výrobního místa ,které podporuje jiné výrobní místo (například nákup, prodej..).**
- Vypočítané minimální dny auditu budou distribuovány z výrobních míst pouze na vzdálené podpůrné lokace SA-RSL

IATF Rules 6th Edition

Plánování auditů

- Termíny auditu musí být potvrzeny klientem **nejméně devadesát (90) kalendářních dnů před** datem auditu. Tento požadavek platí také pro SA-RSL.
- Odklad termínu je pouze s doloženým, ověřitelným zdůvodněním - Důsledky nesplnění tohoto požadavku ze strany klientů byly z Pravidel záměrně vypuštěny. CB musí určit, jak tuto situaci u svých klientů zvládnout, např. do textu obsaženého v „**Právně vymahatelné smlouvě**“ mezi **certifikačním orgánem a klientem (část 3.1)**. => **bez podepsané smlouvy nesmí začít proces plánování auditu**
- Jakékoli porušení výše uvedených ustanovení a) - l) musí být považováno za závažné porušení smlouvy a musí vést k vhodným opatřením ze strany certifikačního orgánu, mimo jiné včetně **předčasného ukončení auditu, zrušení auditu, ukončení smlouvy nebo odebrání certifikace**.
- Zákazník je povinen poskytnout **podklady pro plánování auditu nejméně 30 dní před** zahájením auditu. => **Výstupy z plánování auditu mohou vést k prodloužení doby auditu a stanovení dalšího „dodatečného času“**.

IATF Rules 6th Edition

- Plán auditu bude klientovi poskytnut **nejméně 14 dní před zahájením auditu.**
- Ověření dat a změn, včetně kontroly aktuálních zákaznických reportů a/nebo scorecardů je integrováno do sekvence úvodních schůzek na začátku auditu.
- Rozšířená výrobní místa (EMS) musí být zahrnuta do plánu auditu hlavního výrobního místa.
- Pokud je k auditu jmenován více než jeden auditor, každý auditor provede minimálně jeden (1) auditní den. Požadavek, aby CB jmenovala minimálně 2 auditory **pro audit > 5 auditních dnů, byl zrušen.**
- Audity musí pokrývat všechny výrobní procesy a ty musí **být funkční v době auditu**, jinak může CB audit odložit, což může vést ke ztrátě certifikátu.
- Audit výrobních procesů musí být v rozsahu minimálně **30 %** (bylo 33 %) času auditu.

IATF Rules 6th Edition

Plánování auditů

Informace pro plánování auditu – informace zaslané klientem

-----výsledky interních auditů a záznamy z přezkoumání systému managementu

Pokud **záznamy o přezkoumání vedením nejsou k dispozici 30 dní předem** nebo je lze auditovat pouze na místě, je třeba před začátkem auditu naplánovat alespoň **dvě (2) další hodiny**.

- Dvě hodiny na kontrolu záznamů o přezkoumání vedením na místě jsou navíc k požadovanému půldnu (0,5) na plánování auditu a musí být vloženy do databáze IATF.

Zadání času plánování auditu v:

- plán auditu, databáze IATF
- Informace, které mají být předloženy, byly rozšířeny

např. důkazy o celém cyklu auditu.



IATF Rules 6th Edition

Plánování auditů

- Pokud **klient nesplňuje kvalitativní dodávkové cíle IATF OEM** specifikované v přehledech výkonnosti IATF OEM, zkontrolované na úvodní schůzce, certifikační orgán doplní „**další čas auditu**“ do **aktuálního plánu auditu (viz tabulka) v rozsahu 4 – 8 hodin**.
- „**Dodatečný čas auditu**“ se použije k ověření účinné implementace systémových nápravných opatření spojených s kvalitativními a/nebo dodávkovými cíly IATF OEM, které nejsou splněny, a s tím spojeným rizikem pro podobné procesy a/nebo produkty.
- Jedinou výjimkou je, pokud klient může doložit ověření účinnosti zavedených systémových nápravných opatření pro problémy s kvalitou a/nebo plněním dodávek, v takovém případě se neuplatňuje žádné navýšení.
- Není-li možné přidat dodatečný čas k aktuálnímu plánu auditu, certifikační orgán **provede zvláštní audit do šedesáti (60) kalendářních dnů** od data závěrečného zasedání auditu.

IATF Rules 6th Edition

Stupeň 1

Stupeň 1 se provádí nyní ve 3 po sobě jdoucích částech:

- stupeň posouzení připravenosti => příprava certifikačního orgánu
- stupeň posouzení připravenosti => část 1 - přezkoumání systému a struktury
- stupeň posouzení připravenosti => část 2 - provozní přezkoumání "Gemba"

v rozsahu 1,5 – 3,0 dny na místě.

Technický posuzovatel - Vetoman: Musí provést rozhodnutí a schválení záznamů z 1. stupně na 2. etapu auditu

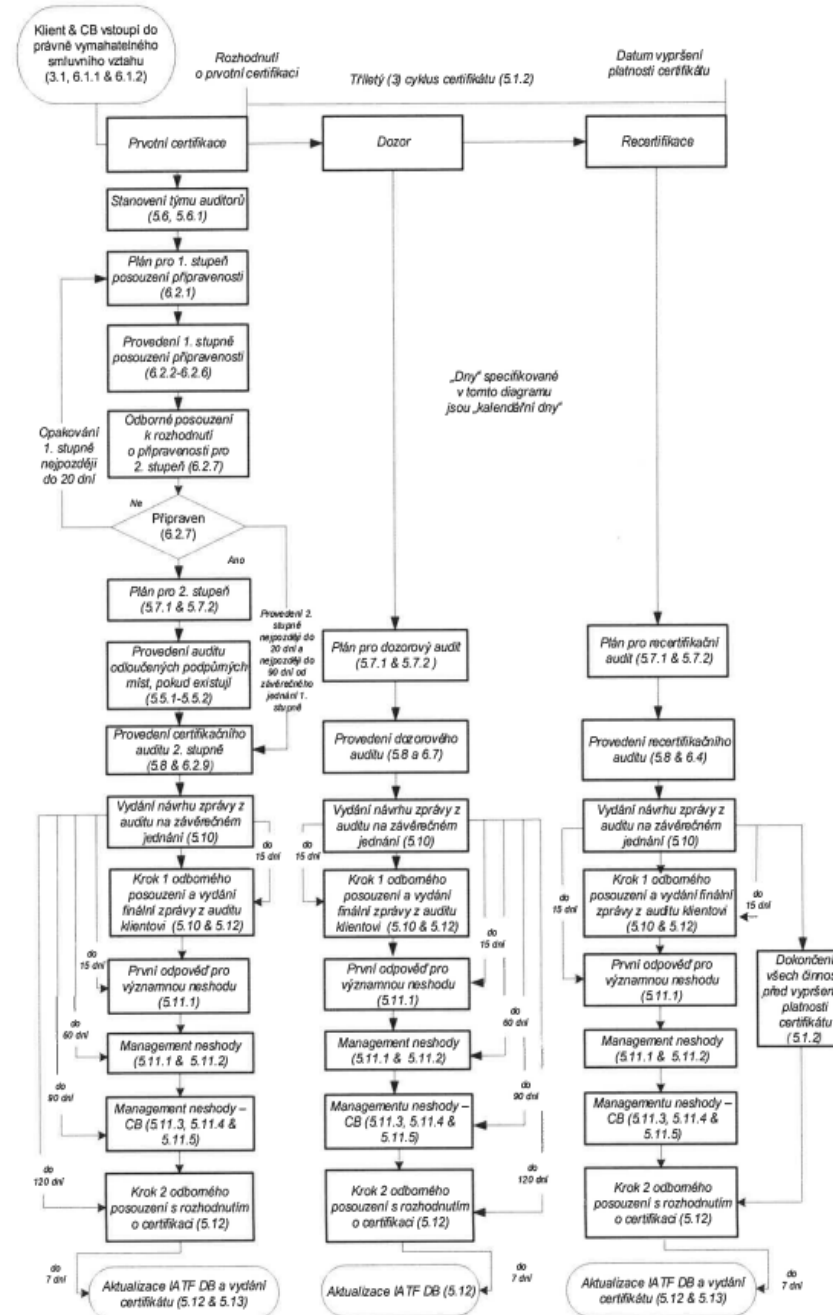
- či opakování 1. etapy max. do 15 ti dnů od ukončení 1. stupně. - . Doba mezi závěrečným jednáním předchozího 1. stupně posouzení připravenosti a zahájením následujícího 1. stupně posouzení připravenosti musí být minimálně dvacet (20) kalendářních dnů.

Nově 1. Stupeň se musí provést i u SA – RSL pokud má funkci centrálního systému managementu kvality a to v rozsahu 0,5- 2 dny

IATF Rules 6th Edition

Stupeň 2

- Kompletní audit systému.
- Může být nejdříve **20 dní** po závěrečné schůzce 1.ho stupně
- **Nejpozději 90 dnů** po závěrečné schůzce 1. ho stupně



IATF Rules 6th Edition

Průběh auditu

Byly přidány následující dílčí prvky:

Agility

Pochopení současného QMS

Orientace na riziko a výkon zákazníka

Cykly PDCA specificky zaměřené na neustálé zlepšování výkonnosti QMS, systémové řešení problémů a změny managementu.

Závažná neshoda (NC1) se použije, pokud není zaveden žádný akční plán, který by řešil výkon vydaný jakýmkoli zákazníkem (včetně včasnosti a účinnosti).

Objasněn audit výrobních procesů.



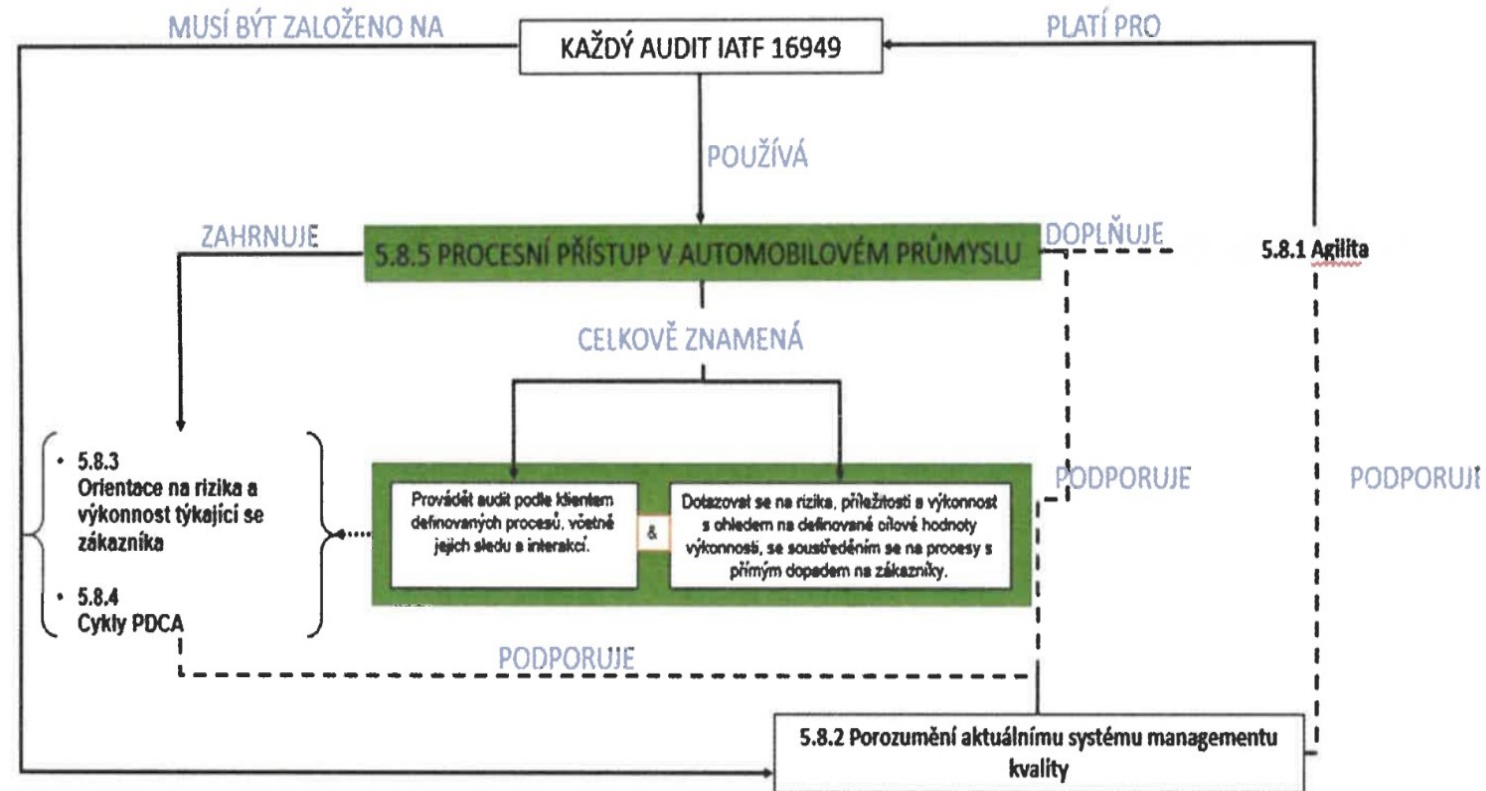
IATF Rules 6th Edition

Automotiv procesní přístup a **AGILITA auditování**

Způsob, který nepřetržitě získává, analyzuje a syntetizuje data a informace za účelem:

Stanovit priority a upravit auditní záznamy v rámci procesů auditovaného místa pro dosažení cíle auditu.

Následné sledování identifikovaných problémů souvisejících s procesem a systémem a dalších problémů s významným rizikem pro zákazníka.



IATF Rules 6th Edition

Zjištění z auditu

▪ **Odpovědnost klienta za závažné neshody**

Časová osa pro správu „Méně významných neshod“ (+60/+90) se nezměnila, ale:

- Odpověď klienta **na „ Významné neshody“ = hlavní NC musí být dodány auditorovi do 15 dnů od konce auditu na místě**
- V případě odpovědí zamítnuté auditorem upravená **odpověď klienta na +30 max.**
- Přijetí nebo odmítnutí klienta - omezení, náprava, hlavní příčina a plán nápravných opatření
nejpozději do +15

Certifikační orgán musí **před zahájením speciálního auditu na místě u závažných neshod „přijmout - akceptovat“ důkazy klienta** o implementovaných systémových nápravných opatřeních , **pokud nejsou opatření přijata, nelze provést SPA a termín se posunuje max do 90 dní s rizikem odebrání certifikátu :**

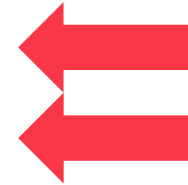
- **Jednorázový SPA do +90 dnů (změřeno na efektivnost implementace)**

Výsledek: vyhovující / nevyhovující - **SPA nelze opakovat**

IATF Rules 6th Edition

Zjištění z auditu

- **Odpovědnost klienta za** Méně významné neshody (**nc2**)
- Odpověď klienta do +60 dnů (nevbylo změněno):
- realizované akce k zamezení výskytu a jejich účinnost
- provedená oprava
- analýza hlavní příčiny, včetně použité metodologie, výsledků a zvážení dopadu hlavní příčiny na jiné procesy a produkty
- provedení systémových nápravných opatření k odstranění hlavní příčiny (příčin)
- metodu (metody) použité pro ověření účinnosti systémového nápravného opatření (systémových nápravných opatření) a výsledek ověření.

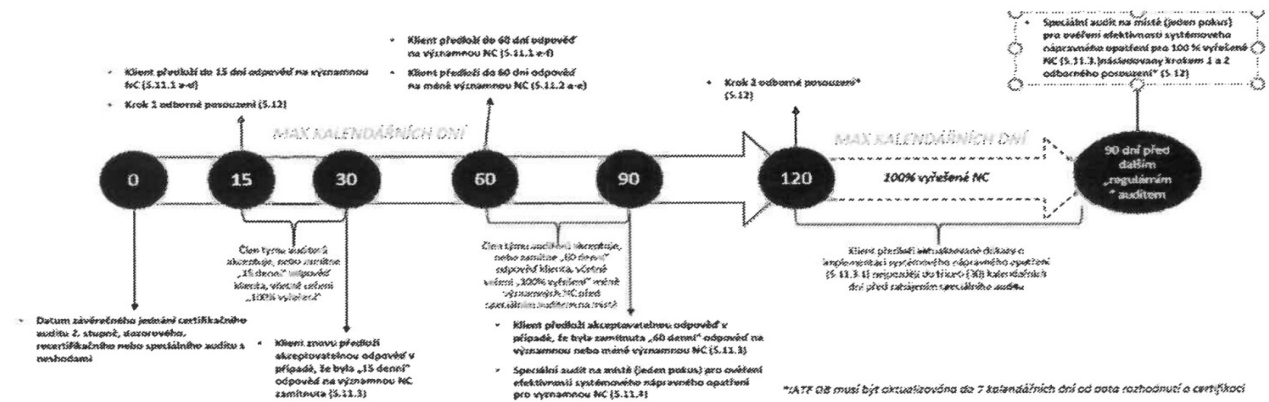


IATF Rules 6th Edition

Odpovědnost za řízení neshod

Pokud jsou informace / důkazy zamítnuty – pokud nejsou termíny dodrženy - **nastává zneplatnění certifikátů** (okamžitě).

Klient může / musí začít novou certifikaci – viz. decertifikační proces.



XX

Stav 100% vyřešeno – po implementaci opatření musí být proveden jednorázový speciální audit

IATF Rules 6th Edition

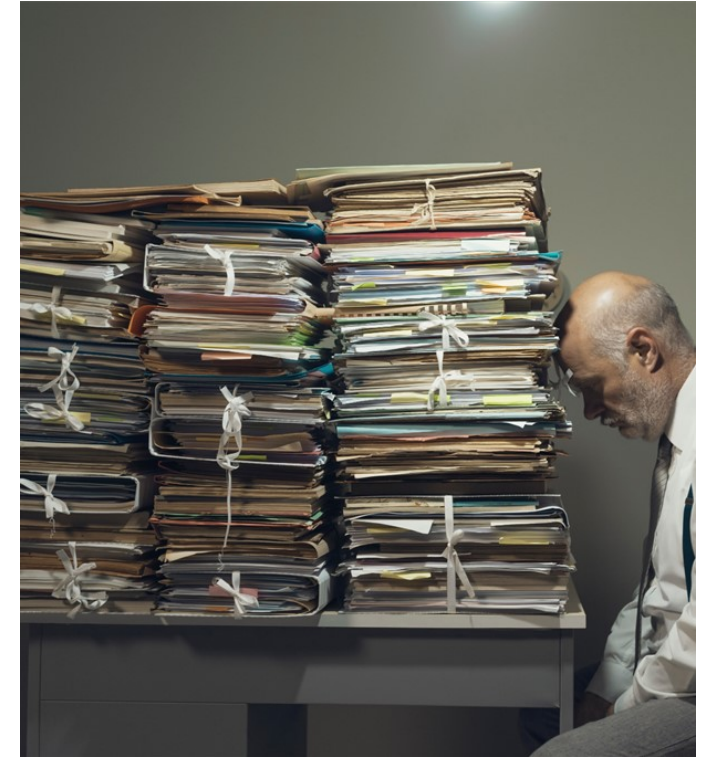
100% vyřešené (neuzavřené)

- Speciální audit (SPA) pro 100% vyřešené neshody je „jednorázový“ SPA. Vícenásobné speciální audity pro 100% vyřešené neshody nejsou povoleny.
- Je naplánován „jednorázový“ zvláštní audit na místě, aby se ověřila účinnost systémových nápravných opatření na základě přijatého načasování plánu systémových nápravných opatření (viz oddíl 7.2 f]), **ale ne méně než devadesát (90) kalendářních dnů před příštím pravidelným auditem.**
- **Klient je povinen nejpozději třicet (30) dnů před zahájením** jednorázového zvláštního auditu na místě znovu předložit aktualizované doklady o implementaci systémových nápravných opatření a interním ověření jejich účinnosti. Poskytnuté informace se použijí jako vstup pro speciální plánování auditu.

IATF Rules 6th Edition

Zpráva z auditu

- Aplikace CARA (Common Audit Reporting Application) bude „vylepšena“ tak, aby byla v souladu s pravidly 6.
- 15 % času auditu lze vyčlenit na reporting (žádná změna, zahrnuje i denní shrnutí, závěrečné schůzky a přípravu zprávy).
- Návrh zprávy / Draft je předán na konci auditu (včetně doporučení a neshod).
- **Zpráva o auditu musí projít funkcí kontroly (veta) do 15 dnů** od závěrečné schůzky, než bude vydána jako závěrečná zpráva a předložena klientovi.



IATF Rules 6th Edition

Decertification process

Zahájení procesu

Stížnost na klienta prostřednictvím IATF Complaint Management Systém od člena IATF OEM / dozorového orgánu IATF / zákazníka. Závěrečné jednání auditu.

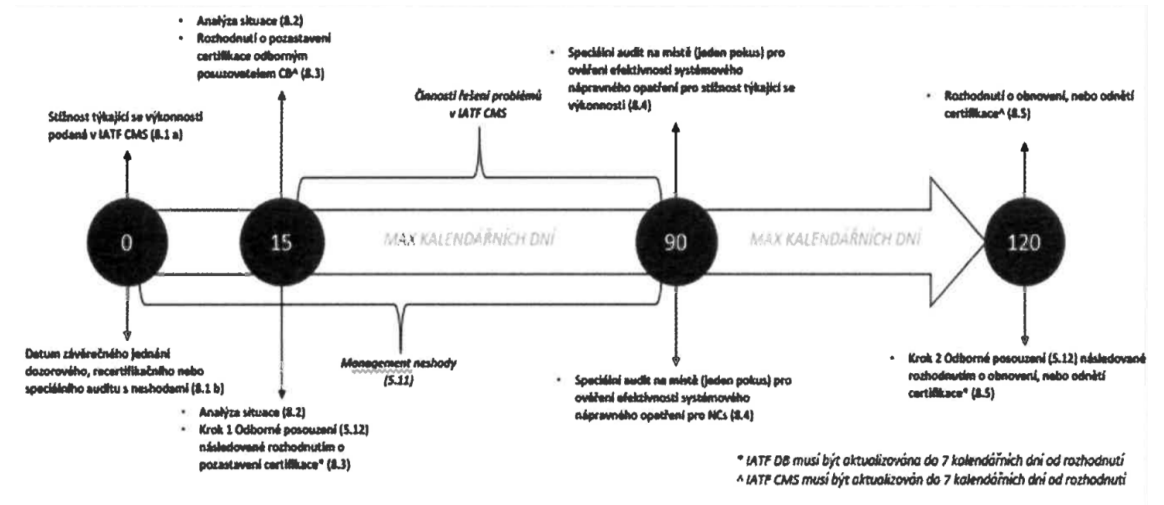
Analýza situace

Rozhodnutí o pozastavení do 15 dnů / do 7dnů je informován klient, ten do 20 dnů dokládá odezvu ke stížnosti na výkonost.

Speciální audit - do 90 dnů

Rozhodnutí – **obnovení / odnětí**

Po odebrání certifikátu – dokončit ON (event.speciální audit) a může začít **nová certifikace – 1.stupeň / 2.stupeň**



IATF Rules 6th Edition

Protože tematika změn je velmi podrobná a složitá, celkem jsme objevili více jak 700 otázek, které vedou k výrazným změnám jak v procesu certifikační jednotky, tak v oblasti kalkulace rozsahu auditu a následně v procesu auditování,
omlouváme se, ale není v tuto chvíli prostor pro Vaše dotazy



Nově byl však do plánu setkání doplněn i odpolední 2 hodinový blok,
kdy s Vámi rádi probereme jednotlivé Vaše dotazy ke změnám definovaným v 6. vydání pravidel pro certifikaci



V tuto dobu se Vám budou osobně věnovat :
Ing. Jiří Panáček
Ing. Tomáš Staněk